

RAY

MOTORIDUTTORE ELETTROMECCANICO PER ANTE A BATTENTE FINO A 4 m, 24 Vdc e 230 Vac



PLUS

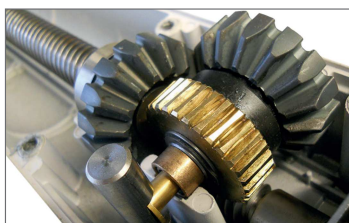
Materiali tecnologicamente avanzati resistenti agli agenti atmosferici

Plastiche resistenti ai raggi UV

Meccanica estremamente silenziosa e robuste scocche in alluminio pressofuso verniciate a polvere

Staffe di fissaggio anteriore e posteriore in linea per facilitare l'installazione

Sblocco manuale anche tramite trasmettitore Sub, facile, semplice per tutti e sempre a portata di mano



Robusta riduzione in metallo (RAY40)



Sblocco manuale con trasmettitore




Staffe in linea



Design elegante senza viti a vista

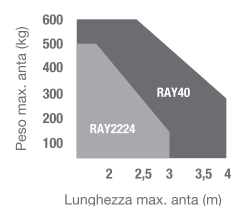
MODELLI

| CODICE | DESCRIZIONE | PZ. PALLET |
|--|--|------------|
| RAY40 | Per ante a battente con lunghezza massima 4 m e peso 300 kg, motore 230 Vac (1 pz) | 25 |
|  RAY2224 | Per ante a battente con lunghezza massima 3 m e peso 150 kg, motore 24 Vdc (1 pz) | 25 |

| | | RAY40 | RAY2224 |
|-----------------------------------|--------|-----------------|-----------------|
| CARATTERISTICHE MECCANICHE | | | |
| velocità | cm/s | 1,6 | 2,6 |
| forza di spinta | N | 2000 | 1500 |
| ciclo di lavoro | % | 40 | 80 |
| tempo di apertura a 90° | sec | 20-25* | 18-25* |
| CARATTERISTICHE ELETTRICHE | | | |
| centrale di comando | | CT202 | CT202 24 |
| alimentazione | Vac | 230 | - |
| | Vdc | - | 24 |
| assorbimento | A | 1,2 | 3,5 |
| potenza assorbita | W | 280 | 85 |
| condensatore | µF | 8 | - |
| termoprotezione | °C | 150 | - |
| CARATTERISTICHE GENERICHE | | | |
| gradi di protezione | IP | 44 | 44 |
| dimensioni (L - P - H) | mm | 844 - 100 - 104 | 844 - 100 - 104 |
| peso | kg cad | 8 | 6 |
| temperatura di esercizio | °C | -20 + 55 | -20 + 55 |
| peso massimo anta | Kg | 600 | 500 |

* Con quote di installazione ottimali

LIMITI D'IMPIEGO



I valori riportati nel grafico possono ridursi anche sensibilmente a causa della forma, dell'altezza del cancello e della presenza di forte vento. In zone ventose sono preferibili i modelli 230 Vac

ACCESSORI



ADFB
Coppia staffe di fissaggio anteriori regolabili (solo RAY2224)

PZ. 1



ADRB
Coppia staffe di fissaggio posteriori regolabili (solo RAY2224)

PZ. 1



ADWA
Kit adattatore per modelli concorrenti

PZ. 1



FCRAY
Finecorsa meccanico in chiusura

PZ. 1



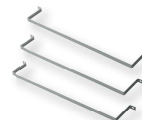
ELS-C
Elettroserratura 12 V orizzontale

PZ. 1



KBP
Kit batteria e caricabatteria (solo RAY2224)

PZ. 1



KITFIXBATT
Kit per fissaggio batterie 24 V (solo RAY2224)

PZ. 1



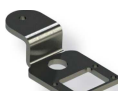
KC
Cilindro sblocco con chiave

PZ. 1



EXRB
Prolunga posteriore per apertura verso esterno

PZ. 1



520STAF032A00
Staffa adattatrice posteriore

PZ. 1



CT202 24
Centrale 2 motori 24 V in box (solo RAY2224)

PZ. 1



CT202
Centrale 2 motori 230 Vac in box (solo RAY40)

PZ. 1



TS
Tabella segnaletica

PZ. 1